

# ultrasuede® DP

## ultrasuede® DP

リッチな肉厚感がありながら軽い  
「デュプレックス」

- 優れた耐久性
- 適度な通気性・透湿性
- お手入れが簡単な高いメンテナンス性
- 軽くて均質、素材としての使い勝手のよさ
- 断ち切りや後加工が自由自在の意匠性

### 素材お取扱いのご注意について

- 見る方向、角度によって色相が異なって見えますが、これは本素材の毛羽に方向性があるためであり、色違いによるものではありません。
- Ultrasuede®または他の素材の白や淡色と、Ultrasuede®の中濃色の組み合わせは色移行のおそれがありますので、あらかじめ充分にご留意下さい。
- Ultrasuede®は極細繊維で構成され、柔らかく作られています。繰り返しこすりますと、他素材へ毛羽が付着する可能性や毛羽立ち・破れの原因になります。
- 独特のタッチを作り出すために、極細繊維を使用しております。したがって高熱によりその繊細なタッチが損なわれたり、コゲ跡が残ることもあります。特にタバコの火やストーブ等にご注意下さい。

### お手入れ方法

- 水洗いの場合は、液温は30℃を限度とし、軽く手洗いして下さい。
- 塩素系漂白剤はご使用できません。
- タンブル乾燥機はご使用できません。日陰で吊り平しにして下さい。
- アイロンは低温（110℃以下）で、布目の目立たない当て布をして下さい。
- 濃色と淡色とを合わせてご使用頂くと、色移りする可能性があります。
- 石油系ドライクリーニングが可能です。

### 取扱絵表示



- 単品洗いをして下さい。
- 洗濯時にはネットをご使用下さい。
- 手洗時は弱く絞って下さい。
- ドライコースをお使い下さい。（ドライコースでない場合は脱水は1分以内に行ってください。）
- アイロン時はあて布をして下さい。
- タンブル乾燥はしないで下さい。
- 脱水後は直ちに干して下さい。
- 羽毛乱れが気になる方は、乾燥後に毛並みをブラッシングで整えて下さい。

### 品質（物性・染色堅牢度）

引裂強力(N)	JIS L1096 D法(ベンジラム法)	≥ 15
引張強力(N/5cm)	JIS L1096 A法(ラベルドストリップ法)	≥ 600
ピリング(級)	JIS L1076 A法(ICI型試験機10時間)	≥ 3
摩擦強さ(回)	JIS L 1096 E法(マーチンデル法:12kPa, 2万回)	20,000以上
摩擦強さ(級)	JIS L 1096 C法(テーパー型法:1000g, 500回、社内基準)	≥ 3
洗濯寸法変化率(%)	JIS L1930 C4N吊干し	-3%~+1%
摩擦堅牢度(級)	JIS L0849(摩擦試験機II形)	乾燥 ≥ 4 湿潤 ≥ 3
耐光堅牢度(級)	JIS L0842	≥ 4
汗堅牢度(級)	JIS L0848	変退色 ≥ 4 汚染 ≥ 3
洗濯堅牢度(級)	AATCC-61 1-A法	変退色 ≥ 4 汚染 ≥ 3

※上記に記載されている品質は当社出荷時の参考値であり、保証値ではございませんのでご了承ください。  
※特濃色の堅牢度につきましては別途お問い合わせください。

### Duplex: Light, yet rich and thick to the touch.

- Superior durability
- Breathability and permeability for true comfort
- Easy to care for and maintain
- It's both uniform and lightweight, easily processed for a multitude of products and users
- Unlimited creative options like laser cutting, embossing or printing

### HANDLING PRECAUTIONS

- Ultrasuede® may have a different appearance depending on viewing direction and/or angle. Any difference is due to the direction of the fabric's nap and not from actual color differences.
- Use caution when combining medium/dark-colored Ultrasuede® with lighter-colored Ultrasuede or other materials as color may migrate.
- Ultrasuede® is made of ultra-fine fibers (1/20th thickness of a human hair) and extremely soft. Repeated rubbing may cause excessive fuzzing or fabric tears.
- Ultrasuede® uses ultra-fine fibers to produce a distinctive touch. Heat may damage its delicate touch or leave scorch marks. Use caution when placing Ultrasuede® in proximity to hot objects such as lit cigarettes or stoves.

### CARE INSTRUCTIONS

- Machine-washable. Wash using cold water on delicate cycle with similar colors.
- Use mild laundry detergent. Do not use bleach.
- Ultrasuede® fabric must not be washed together with other items.
- Use a mesh laundry bag for washing Ultrasuede® items.
- Color migration may occur when dark fabrics are washed together with white and light-colored fabrics.
- Set your washing machine to its Dry Course or Dry Program mode. (If these modes are not available on the washing machine, keep the spin-dry mode within 1 minute)
- Do not tumble-dry.
- Hang out to dry immediately after spin-drying (within 1 minute).
- Lightly wring dry if washed by hand.
- Line dry.
- Can be steam ironed on low setting using cloth to press down.
- Can be dry cleaned with conventional dry cleaning methods.
- Lightly brush after drying if Ultrasuede's nap alignment causes concern.

### QUALITY (Physical Properties and Color Fastness)

Tear Strength(N)	ISO 13937-1	≥ 15
Tensile Strength(N)	ISO 13934-1	≥ 600
Pilling Resistance(Grade)	ISO 12945-1(10 hours)	≥ 3
Abrasion Resistance(Cycle)	ISO 12947-2(12kPa, 20,000 cycles)	over 20,000
Abrasion Resistance(Grade)	ASTM D 3884 (Wgt 1000g, 500 cycles, Internal Standard)	≥ 3
Dimensional change after washing(%)	ISO 6330 4M-C (Front Loading Washing Machine / 1 Cycles)	-3% to 1%
Color Fastness to Rubbing (Grade)	ISO 105-X12	Dry ≥ 4 Wet ≥ 3
Color Fastness to Light (Grade)	ISO 105-B02(Xenon Arc Lamp)	≥ 4
Color Fastness to Perspiration (Grade)	ISO 105-E04	Color Change ≥ 4 Staining ≥ 3
Color Fastness to Washing (Grade)	ISO 105-C06 B2S	Color Change ≥ 4 Staining ≥ 3

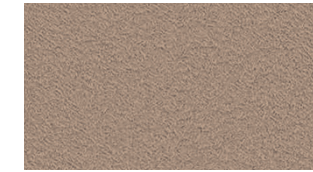
\*Values shown above are Toray measurements and not independently guaranteed.  
\*Please inquire us regarding fastness of extra dark colors.

# ultrasuede® DP

Style : 500Z



**3910** Off white



**BEA1** Beige



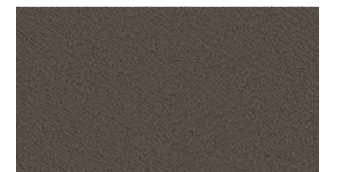
**5A** Mix Gray



**VC2** Camel



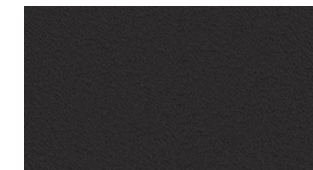
**2C2** Almond



**2C3** Bottle Brown



**2C4** Navy



**R99** Black

感性に訴えかける上質でなめらかな風合い。

その美しさに秘められた高度な品質と機能性。

Ultrasuede®は、ジャパン・クオリティの先端素材として、東レがグローバルに展開するスエード調人工皮革です。

Ultrasuede®は、未来の「美しき可能性」に向けて進化する素材です。

The soft and luxurious feel entices the senses.

Unparalleled quality and performance lie behind its inherent beauty.

Marketed globally by Toray, Ultrasuede® is a non-woven material with a suede texture, an advanced product made using optimum Japanese quality.

Ultrasuede® keeps evolving toward a future full of "Beautiful Possibilities."

## 仕様

品番: 500Z

規格: 1,150mm×30m 乱

目付: 475g/㎡

厚さ: 1.7mm

繊維径: 0.15dtex

組成: 65% ポリエステル  
35% ポリウレタン(国内表示:人工皮革)

## SPECIFICATIONS

Style: 500Z

Width: 45" / 1,150mm

Put-up: 33 yard / 30m R.O.T.

Weight: Approx. 14.0 oz. per sq. yard / 475g per sq. meter

Thickness: 1.7mm

Fiber Fineness: 0.15 dtex

Composition: 65% polyester ultra-fine fiber non-woven  
with 35% non-fibrous polyurethane binder