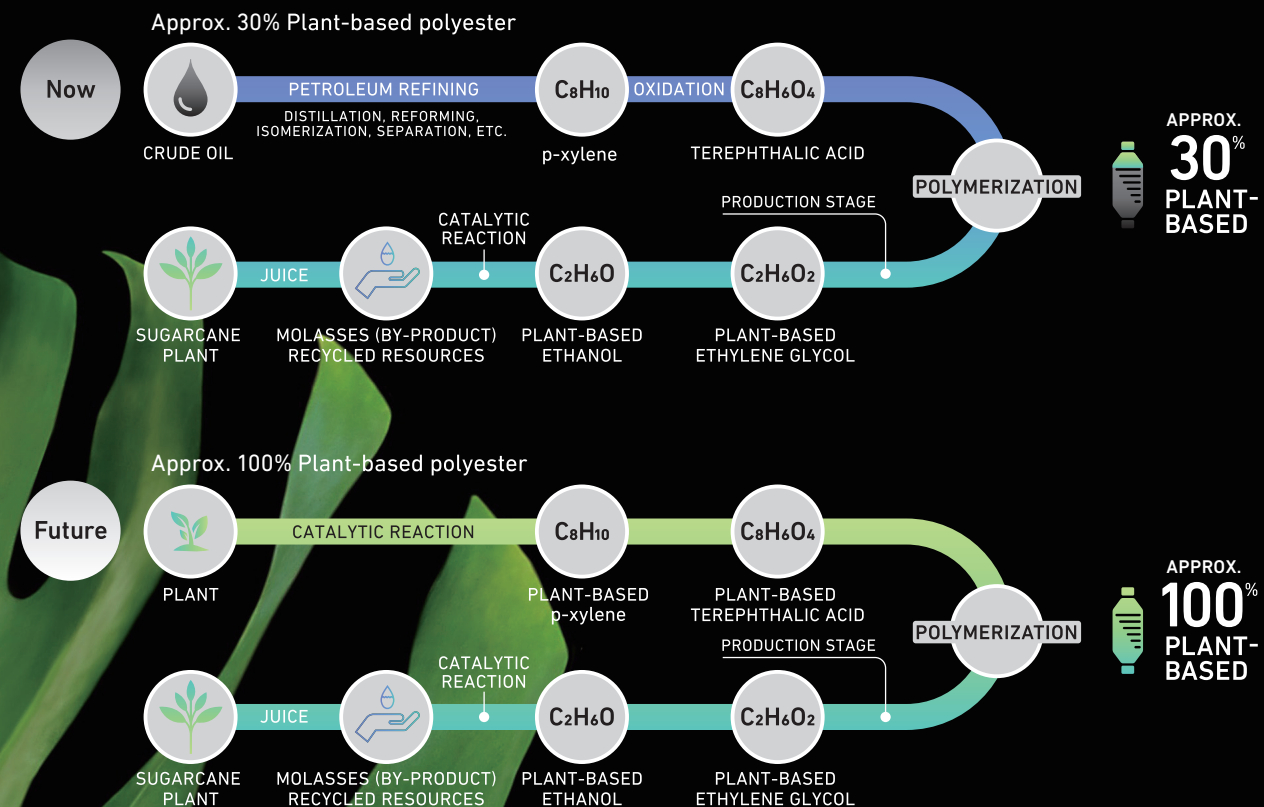


植物由来の人工皮革 **Ultrasuede®**

Plant-based Ultrasuede®



東レは植物由来の再生資源を原料の一部に使用したスエード調人工皮革を、2015年に世界で初めて商業生産開始。Ultrasuede®は「責任ある製品づくり」を通してカーボンニュートラル社会実現に加え、原料そのものを変えることで脱石油依存に向けて貢献したいと考えています。また使用される植物由来原料は供給と品質が安定し、信頼性もあることから、より地球と人に配慮した持続可能な素材だと考えています。

Toray started commercial production of its non-woven material with a suede texture, which uses recycled resources derived from plants as part of its raw materials, for the first time in the world in 2015. Through Ultrasuede®, Toray helps to realize a carbon-neutral society by employing a chemical recycling system as well as by sourcing its raw materials from plant-based polymers. This provides the advantage of stable supply, quality and reliability. We consider these sustainable materials to be better for the Earth and its people as we aim to build a sustainable society through responsible manufacturing.

植物由来素材*のメリット

- 脱石油依存社会への貢献
- 安心できる供給と品質
- 原料の信頼性 (非可食、非GMO、原料証明)

*部分植物由来PETを使用するウルトラスエード®製品

The advantages of plant-based materials*

- Contribute to a non-oil-dependent society
- Secure supply and stable quality
- Reliable as raw materials (inedible, non-GMO, raw material certification)

*Ultrasuede® products made from PET derived from plants

ultrasuede® TS

ultrasuede® TS

問い合わせ先:

東レ株式会社
ウルトラスエード事業部

大阪市北区中之島3-3-3
06-7688-3373

東京都中央区日本橋室町2-1-1
03-3245-5401

For inquiries, please visit: ultrasuede.com/contact

You may also contact our regional office directly:



www.toray.com



www.ultrasuede.com

NORTH AMERICA

Toray International America Inc.
Ultrasuede Department
461 Fifth Avenue, 9th Fl
New York, NY 10017
+1-212-697-8150
+1-212-972-4279 (Fax)
for product information and new accounts
1-800-633-8870
for existing customers within North America

EUROPE

Toray International Europe GmbH
Frankfurt am Main
+49-6102-7999
Ext. 121 & 128

CHINA

Toray International (China) Co.,Ltd.
Shanghai
+86-21-3251-8553 Ext.4214

JAPAN, KOREA, ASIA AND OTHER PARTS OF THE WORLD

Toray Industries, Inc.
Osaka
+81-6-7688-3373
Tokyo
+81-3-3245-5401

Innovation by Chemistry.

素材には、社会を変える力がある。

東レグループは、「全ての製品の元となる素材には、社会を本質的に変える力がある」という強い信念のもと、「先端材料で世界のトップ企業を目指す」総合化学企業集団です。創業以来、「社会への奉仕」を存立の基礎とし、企業理念である「わたしたちは新しい価値の創造を通じて社会に貢献します」との、革新技術・先端材料の提供を通じて、全世界のパートナーとともに世界的課題の解決の加速に挑戦しています。そして、全てのステークホルダーにとって高い存在価値のある企業グループを目指しています。

Innovation by Chemistry.

Materials can change our lives.

Toray Group firmly believes that "materials, as the foundation of all products, have the power to bring about fundamental transformations in society." Based on this belief, our goal is to become a global top company in advanced materials as an integrated chemical industry group. Since our establishment, we have positioned "contributing to society" as the focus of our existence. Carrying this focus into our corporate philosophy of "contributing to society through the creation of new value with innovative ideas, technologies, and products," we are ramping up efforts to solve a host of issues worldwide together with global partners by providing innovative technologies and advanced materials. With this in mind, we are working to become a corporate group that provides high value to all stakeholders.

TORAY

TORAY

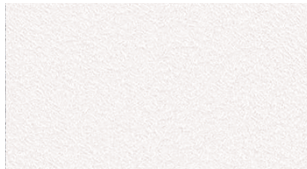
Ultrasuede is a registered trademark of Toray Industries, Inc.

August 2021 Printed in Japan

ultrasuede.com

ultrasuede® TS

Style : 4326



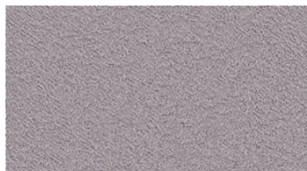
RD3 White



RD4 Sandstone



RD7 Shell Pink



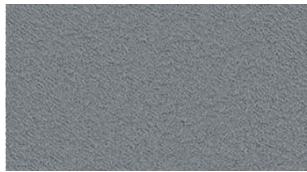
300 Mix Silver



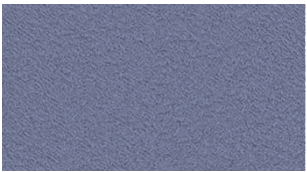
SC6 Silver Moon



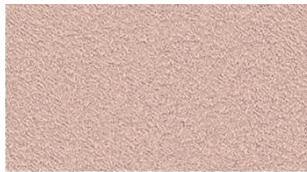
RD8 Blue Mist



SC7 Medium Gray



SD7 Indigo



RD6 Caramel Cream



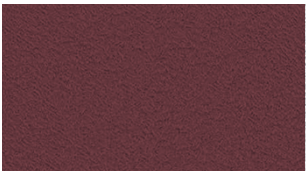
SC8 Camel



RC9 Cumin



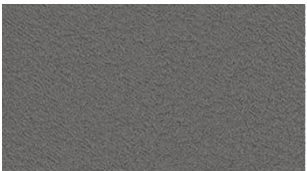
RD9 Brownstone



SB3 Garnet



RD5 Silver Sage



SB8 Carbon Gray



SB7 Black Olive



SD8 Navy



SD9 Black

ultrasuede® TS

しっかりとした厚みと柔らかさ、しなやかさを備え、植物由来の再生資源を粗原料の一部に使用した環境対応品、「シックアンドソフト」

- 優れた耐久性
- 適度な通気性・透湿性
- お手入れが簡単な高いメンテナンス性
- 軽くて均質、素材としての使い勝手のよさ
- 断ち切りや後加工が自由自在の意匠性
- 部分植物由来PETの導入

素材お取扱いのご注意について

- 見る方向、角度によって色相が異なって見えますが、これは本素材の毛羽に方向性があるためであり、色違いによるものではございません。
- Ultrasuede®または他の素材の白や淡色と、Ultrasuede®の中濃色の組み合わせは色移行のおそれがありますので、あらかじめ充分にご留意下さい。
- Ultrasuede®は極細繊維で構成され、柔らかく作られております。繰り返しこすりますと、他素材へ毛羽が付着する可能性や毛羽立ち・破れの原因になります。
- 独特のタッチを作り出すために、極細繊維を使用しております。したがって高熱によりその繊細なタッチが損なわれたり、コゲ跡が残ることもあります。特にタバコの火やストーブ等にご注意下さい。

お手入れ方法

- 水洗いの場合は、液温は30℃を限度とし、軽く手洗いで下さい。
- 塩素系漂白剤はご使用できません。
- タンブル乾燥機はご使用できません。日陰で吊り平しにして下さい。
- アイロンは低温（110℃以下）で、布目の目立たない当て布をして下さい。
- 濃色と淡色とを合わせてご使用頂くと、色移りする可能性があります。
- 石油系ドライクリーニングが可能です。

取扱絵表示



- 単品洗いをして下さい。
- 洗濯時にはネットをご使用下さい。
- 手洗時は弱く絞して下さい。
- ドライコースをお使い下さい。（ドライコースでない場合は脱水は1分以内に行ってください。）
- アイロン時はあて布をして下さい。
- タンブル乾燥はしないで下さい。
- 脱水後は直ちに干して下さい。
- 羽毛乱れが気になる方は、乾燥後に毛並みをブラッシングで整えて下さい。

品質（物性・染色堅牢度）

引裂強力(N)	JIS L1096 D法(ベンジラム法)	≧ 15
引張強力(N/5cm)	JIS L1096 A法(ラベルドストリップ法)	≧ 600
ピリング(級)	JIS L1076 A法(IC1型試験機10時間)	≧ 3
摩擦強さ(回)	JIS L 1096 E法(マーチンデル法:12kPa, 2万回)	20,000以上
摩擦強さ(級)	JIS L 1096 C法(テーパー型法:1000g, 500回, 社内基準)	≧ 3
洗濯寸法変化率(%)	JIS L1930 CAN吊干し	-3%~+1%
摩擦堅牢度(級)	JIS L0849(摩擦試験機 II 形)	乾燥 ≧ 4 湿潤 ≧ 3
耐光堅牢度(級)	JIS L0842	≧ 4
汗堅牢度(級)	JIS L0848	変退色 ≧ 4 汚染 ≧ 3
洗濯堅牢度(級)	AATCC-61 1-A法	変退色 ≧ 4 汚染 ≧ 3

※上記に記載されている品質は当社出荷時の参考値であり、保証値ではございませんのでご了承ください。
※特濃色の堅牢度につきましては別途お問い合わせください。

Thick and Soft: Reassuringly thick, soft and environmentally friendly, featuring recycled raw plant-based materials

- Superior durability
- Breathability and permeability for true comfort
- Easy to care for and maintain
- It's both uniform and lightweight, easily processed for a multitude of products and users
- Unlimited creative options like laser cutting, embossing or printing
- Employment of partially plant-based polyester

HANDLING PRECAUTIONS

- Ultrasuede® may have a different appearance depending on viewing direction and/or angle. Any difference is due to the direction of the fabric's nap and not from actual color differences.
- Use caution when combining medium/dark-colored Ultrasuede® with lighter-colored Ultrasuede or other materials as color may migrate.
- Ultrasuede® is made of ultra-fine fibers (1/20th thickness of a human hair) and extremely soft. Repeated rubbing may cause excessive fuzzing or fabric tears.
- Ultrasuede® uses ultra-fine fibers to produce a distinctive touch. Heat may damage its delicate touch or leave scorch marks. Use caution when placing Ultrasuede® in proximity to hot objects such as lit cigarettes or stoves.

CARE INSTRUCTIONS

- Machine-washable. Wash using cold water on delicate cycle with similar colors.
- Use mild laundry detergent. Do not use bleach.
- Ultrasuede® fabric must not be washed together with other items.
- Use a mesh laundry bag for washing Ultrasuede® items.
- Color migration may occur when dark fabrics are washed together with white and light-colored fabrics.
- Set your washing machine to its Dry Course or Dry Program mode. (If these modes are not available on the washing machine, keep the spin-dry mode within 1 minute)
- Do not tumble-dry.
- Hang out to dry immediately after spin-drying (within 1 minute).
- Lightly wring dry if washed by hand.
- Line dry.
- Can be steam ironed on low setting using cloth to press down.
- Can be dry cleaned with conventional dry cleaning methods.
- Lightly brush after drying if Ultrasuede's nap alignment causes concern.

QUALITY (Physical Properties and Color Fastness)

Tear Strength(N)	ISO 13937-1	≧ 15
Tensile Strength(N)	ISO 13934-1	≧ 600
Pilling Resistance(Grade)	ISO 12945-1(10 hours)	≧ 3
Abrasion Resistance(Cycle)	ISO 12947-2(12kPa, 20,000 cycles)	over 20,000
Abrasion Resistance(Grade)	ASTM D 3884 (Wgt 1000g, 500 cycles, Internal Standard)	≧ 3
Dimensional change after washing(%)	ISO 6330 4M-C (Front Loading Washing Machine / 1 Cycles)	-3% to 1%
Color Fastness to Rubbing (Grade)	ISO 105-X12	Dry ≧ 4 Wet ≧ 3
Color Fastness to Light (Grade)	ISO 105-B02 (Xenon Arc Lamp)	≧ 4
Color Fastness to Perspiration (Grade)	ISO 105-E04	Color Change ≧ 4 Staining ≧ 3
Color Fastness to Washing (Grade)	ISO 105-C06 B2S	Color Change ≧ 4 Staining ≧ 3

*Values shown above are Toray measurements and not independently guaranteed.

*Please inquire us regarding fastness of extra dark colors.

感性に訴えかける上質でなめらかな風合い。

その美しさに秘められた高度な品質と機能性。

Ultrasuede®は、ジャパン・クオリティの先端素材として、東レがグローバルに展開するスエード調人工皮革です。

Ultrasuede®は、未来の「美しき可能性」に向けて進化する素材です。

仕様

品 番: 4326
規 格: 1,420mm×30m 乱
目 付: 540g/㎡
厚 さ: 1.47mm
繊維径: 0.21dtex
組 成: 75% ポリエステル(約30% 植物由来ポリエステル)、 25% ポリウレタン(国内表示:人工皮革)

The soft and luxurious feel entices the senses.

Unparalleled quality and performance lie behind its inherent beauty.

Marketed globally by Toray, Ultrasuede® is a non-woven material with a suede texture, an advanced product made using optimum Japanese quality.

Ultrasuede® keeps evolving toward a future full of "Beautiful Possibilities."

SPECIFICATIONS

Style: 4326
Width: 55" / 1,420mm
Put-up: 33 yard / 30m R.O.T.
Weight: Approx. 15.9 oz. per sq. yard / 540g per sq. meter
Thickness: 1.47mm
Fiber Fineness: 0.21 dtex
Composition: 75% polyester ultra-fine fiber non-woven (approx. 30% plant-based) with 25% non-fibrous polyurethane binder